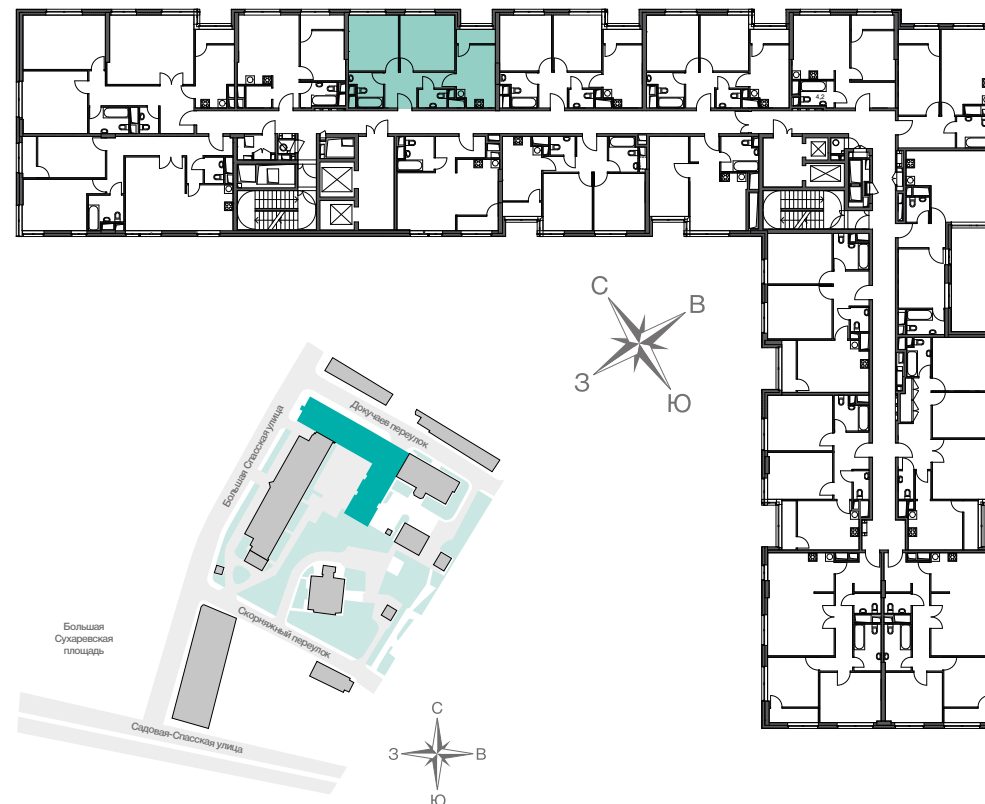
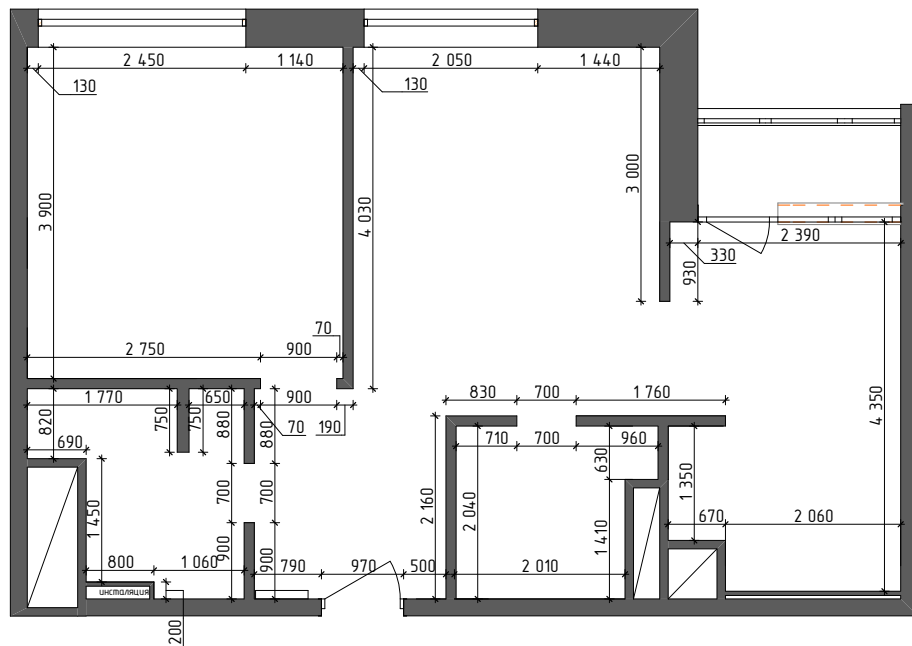


ВОЛГА
АПАРТ-КОМПЛЕКС

**Готовые апартаменты
с чистовой отделкой**

Экспликации и размеры

Площадь апартаментов – 59,4 кв. м



Визуализация



Визуализация



Визуализация



Визуализация



Визуализация



Визуализация



Визуализация



Визуализация



Визуализация



Визуализация



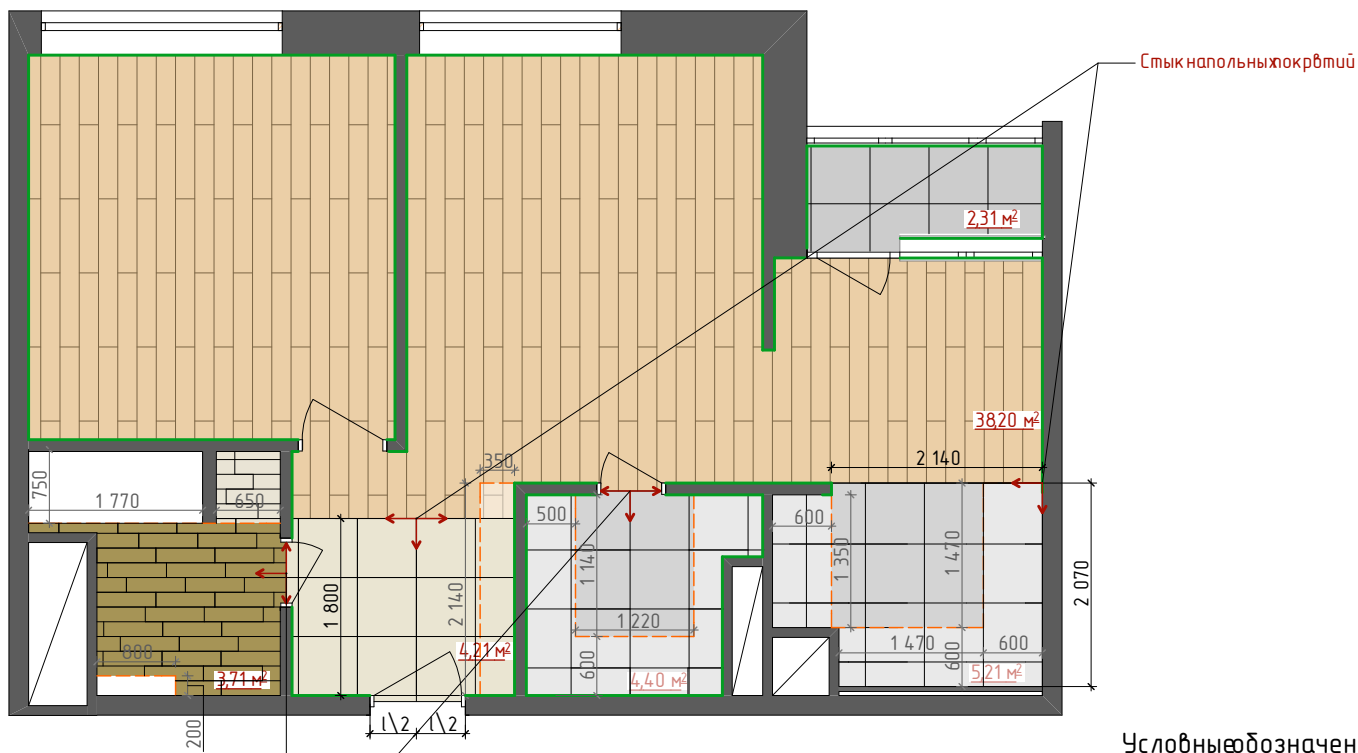
Черновая отделка

- Устройство внутренних перегородок из газобетонных блоков Bonolit D500 толщиной 100, 150 мм.
- Устройство цементно-песчаных стяжек по немецкой технологии с добавлением фиброволокна.
- Механизированная грунтовка и штукатурка стен (гипсовая Волма Гипс Актив в комнатах, цементно-известковая штукатурка Kreisel в санузлах с монтажом армирующих сеток в тело штукатурки).
- Гидроизоляция пола в санузлах.
- Монтаж систем пожарной сигнализации и пожаротушения.
- Монтаж системы вытяжной вентиляции.
- Работы по обустройству электрических инженерных систем в соответствии с разработанным дизайн проектом:
 - разводка внутриквартирных сетей освещения, арматура Legrand серия ETIKA;
 - разводка внутриквартирных силовых сетей, арматура Legrand серия ETIKA;
 - устройство точек подключения сети интернет, IP-телефонии, IP-телевидения;
 - установка внутриквартирного электрического и слаботочного щита с проектным наполнением средствами безопасности и автоматики (автоматические автоматы, дифференциальные автоматы, устройства защитного отключения серии DEKraft Schneider Electric.
- Устройство точек подключения системы кондиционирования – 2 шт., с выводом дренажей в канализацию.

Отделочные работы


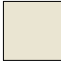





- Монтаж потолков из гипсокартона KNAUF 10 мм.
- Механизированная шпаклевка стен и потолков в три слоя смесью Professional FINISH SF с монтажом армирующих материалов в тело шпаклевки.
- Безвоздушная механизированная покраска стен и потолков красками Semin или аналогом для механизированного нанесения, монтаж потолочных плинтусов и настенных карнизов Evroplast.
- Монтаж инженерной паркетной доски дуб натур 130*500*15000 под лаком.
- Монтаж МДФ плинтусов Pro-line.
- Монтаж напольных и настенных керамических плиток в соответствии с ведомостью финишных материалов:
 - напольная плитка керамогранит КЕРАМОГРАНИТ ALMA CERAMICA CARRARA БЕЛАЯ, КЕРАМОГРАНИТ LOFT LF02 ЛАППАТИР.РЕКТ. 60X60 ОТ ESTIMA, КЕРАМОГРАНИТ ESTIMA BRIGANTINA BG 01 15X60 НЕПОЛИР;
 - настенная плитка КЕРАМОГРАНИТ МОНТЕ ТИБЕРИО ОБРЕЗНОЙ 60x119,5 лапатинированный, КЕРАМОГРАНИТ ESTIMA BRIGANTINA BG 01 15X60 НЕПОЛИР.
- Монтаж подоконников Moeller и оконных откосов из сэндвич-панелей.
- Монтаж межкомнатных дверей Ларедо 02 фабрики Verda Москва, покрытие белый эмалит в комплекте с наличниками, петлями, замками и ручками.
- Подключение сантехнического оборудования к сетям канализации и водопровода, расположенным в инженерных шахтах ВК с монтажом распределительных гребенок водоснабжения и разводкой системы водопровода полипропиленовыми трубами, армированными алюминиевой фольгой и стекловолокном торговой марки VALTEC:
 - акриловая ванна Cersanit Virgo 170x75;
 - смеситель Grohe BauFlow для ванны с тропическим душем Grohe New Tempesta Rustic и лейкой;
 - подвесной унитаз с инсталляцией комплект Grohe Solido 4 в 1 с микролифтом крышки;
 - раковина VitrA Metropole;
 - смеситель Grohe Euroeco.
- Монтаж осветительных приборов:
 - светильники точечные Arte Riflessione;
 - санузел – настенная накладная подсветка зеркала производитель Centrsvet SUNSET 60 1527 W.

План пола

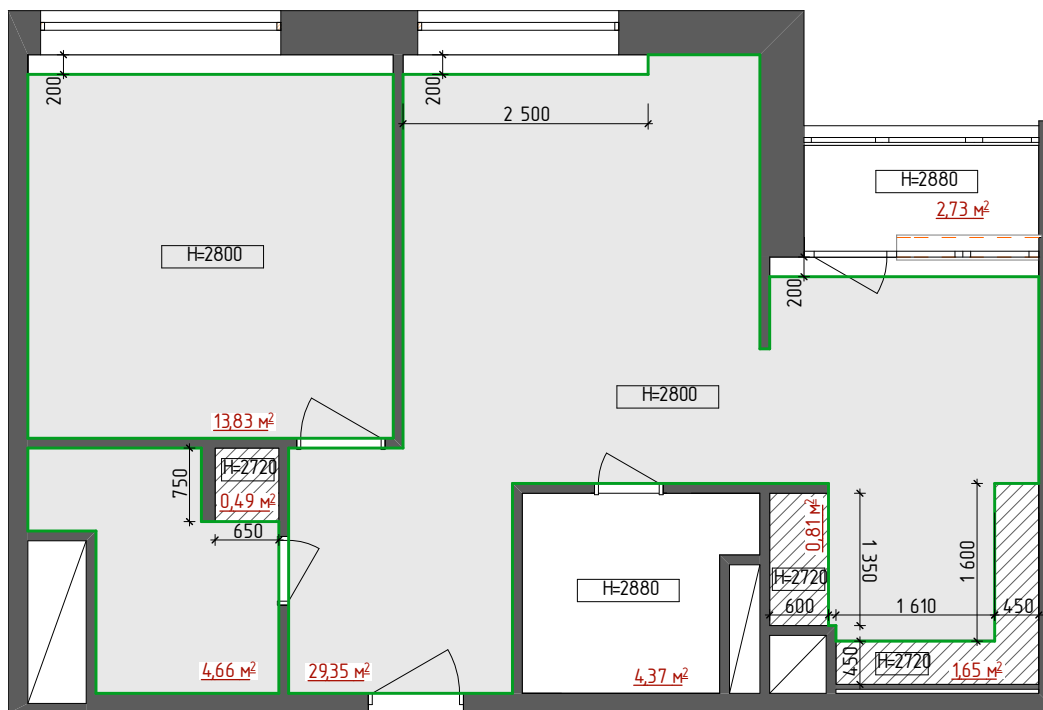


Стык напольных покрытий по центру дверного порога





Условные обозначения

-  - Плитка Керамогранит Монте Тибери обрезаной 60x60 (SG62260R)
-  - Плитка КЕРАМОГРАНИТ ФТ LF02 ЛАППА ТИРЕКТ 60x60 ОТ ESTIMA (РОССИЯ)
-  - Плитка КЕРАМОГРАНИТ STIMABRIGANTIN ABG 01 15x60 НЕПОЛИР
-  - Двухслойная инженерная доска замкового соединения Kraft Parkett Дуб Болтон (сортустиқ толщинд 5 мм)
-  - Плинтус МДФ белый H=100
-  - Зоны примыкания мебели
-  - Направление раскладки напольных покрытий

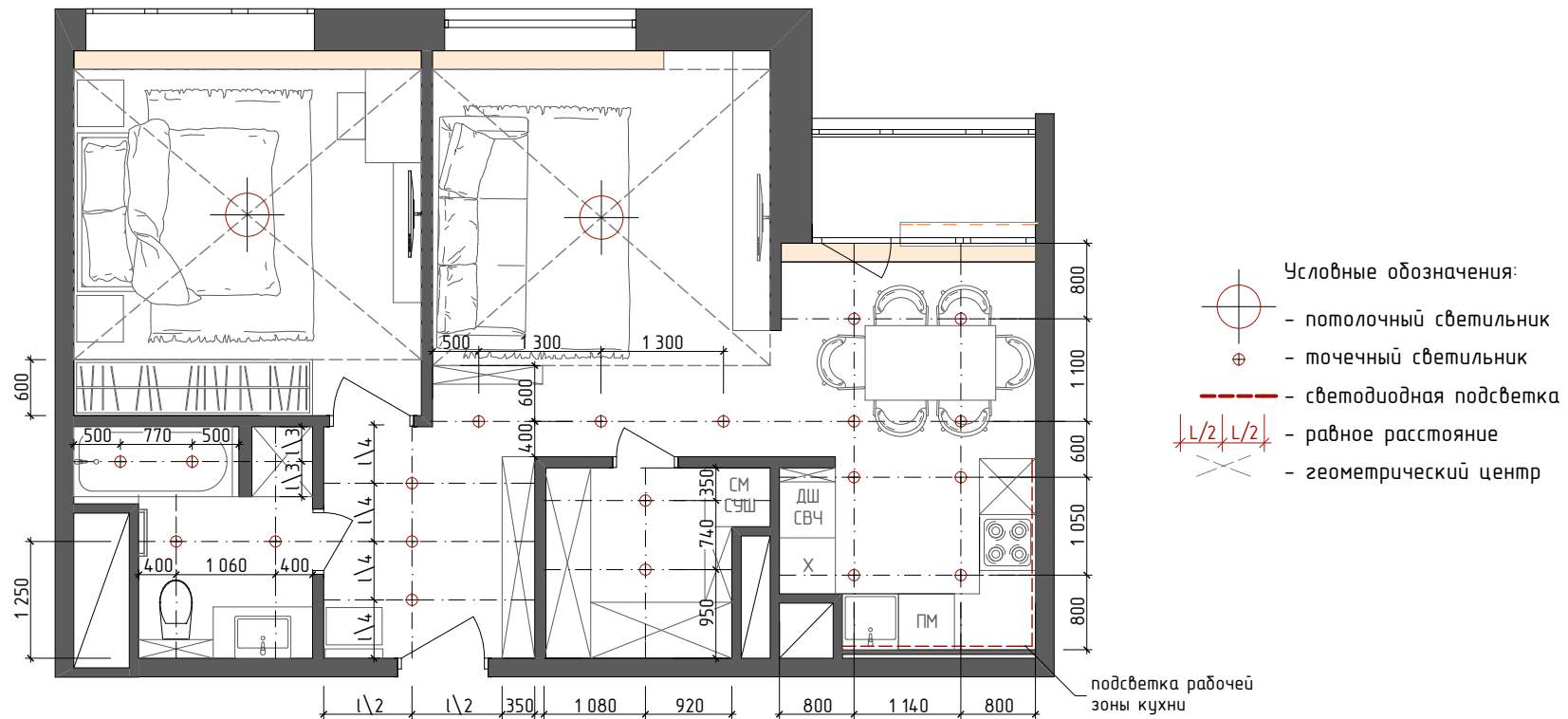
План потолка



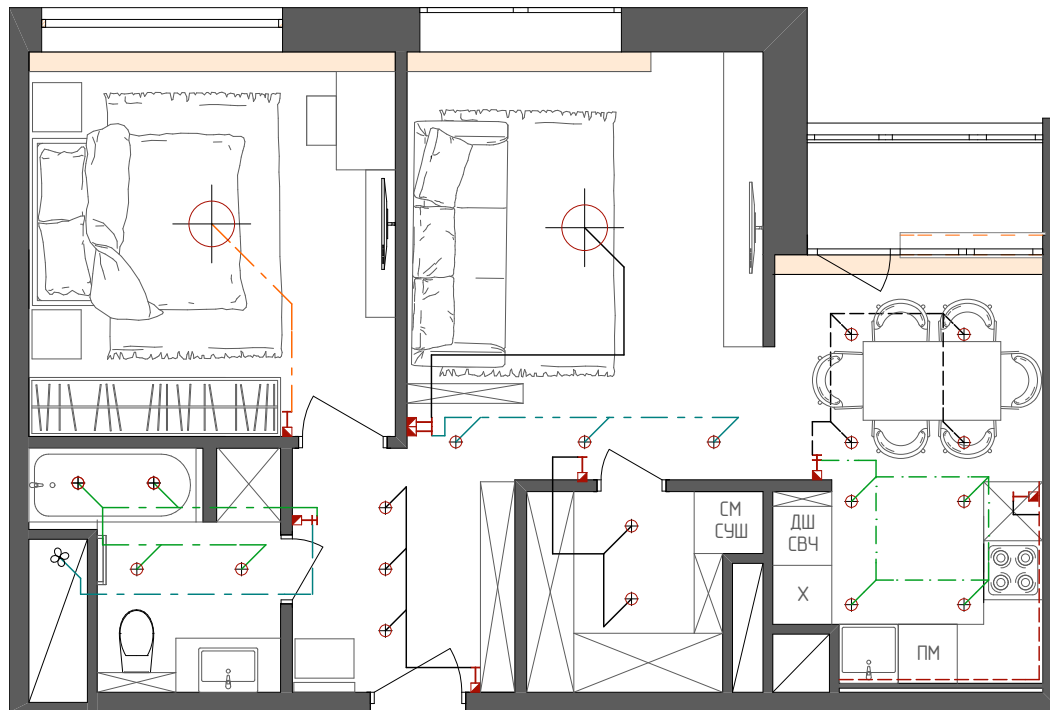
Условные обозначения

-  потолок из ГКЛ - 47,84 м/кв
-  оштукатуренный потолок - 8,35 м/кв
-  короб из ГКЛ - 2,95 м/кв
-  галтель H=80мм

План расположения освещения

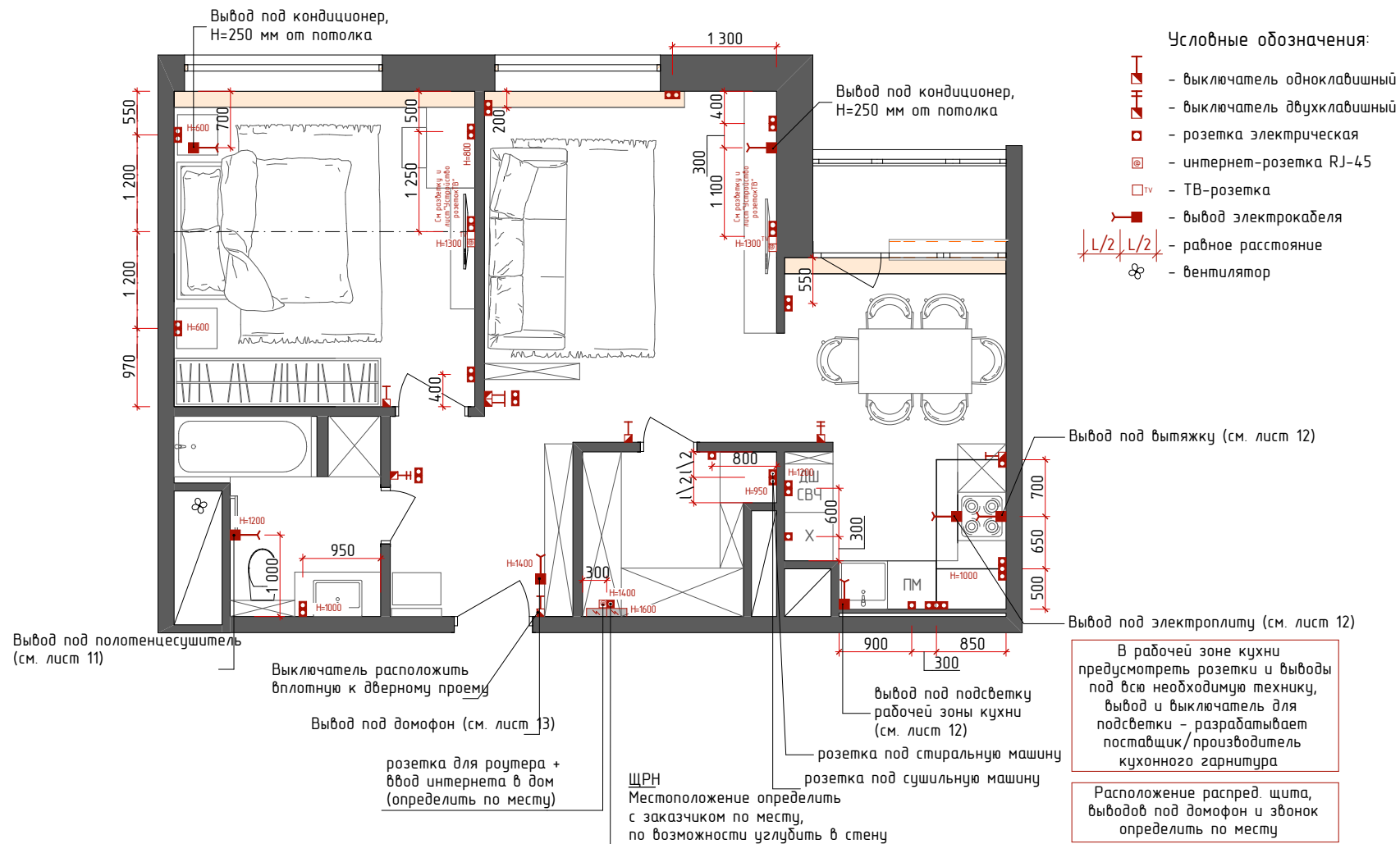


План управления освещением

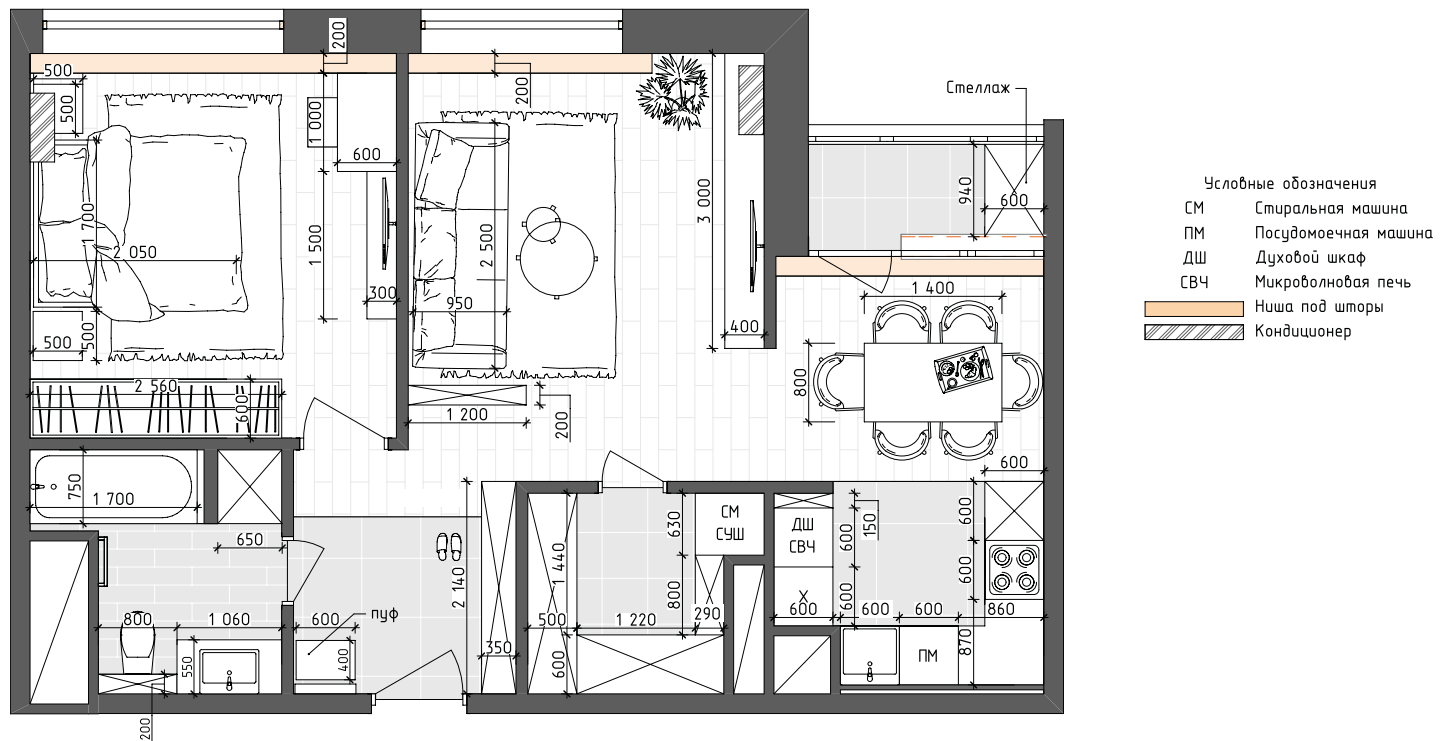


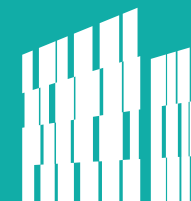
- Условные обозначения:
- ⊕ - потолочный светильник
 - ⊙ - точечный светильник
 - - - светодиодная подсветка
 - $L/2, L/2$ - равное расстояние
 - X - геометрический центр
 - T - выключатель одноклавишный
 - T (with two vertical bars) - выключатель двухклавишный
 - ⊗ - вентилятор

План электрики



План расстановки мебели





ВОЛГА

АПАРТ-КОМПЛЕКС

г. Москва, Докучаев переулок, д. 2, стр. 3

+7 (495) 152-42-91

dom-volga.ru